



# LES MAIRES ET LES CARRIÈRES

## PERCEPTION DES ÉLUS LOCAUX SUR L'INDUSTRIE MINÉRALE

**2<sup>E</sup> ÉDITION DE LA GRANDE ENQUÊTE  
RÉALISÉE PAR L'INSTITUT COHDA AUPRÈS DES MAIRES DE LA RÉGION**

Pour l'Union Nationale des Industries de Carrières et Matériaux de construction  
(UNICEM) de Nouvelle-Aquitaine

[unicem.fr](http://unicem.fr)

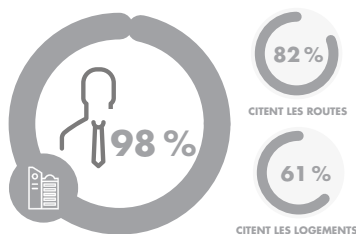
## LES CARRIÈRES : OPPORTUNITÉ OU MENACE ?

Quelle est l'opinion des Maires et sur quels éléments se fonde-t-elle ?  
Avec ou sans carrière, les Maires ont-ils la même perception du secteur ?  
Et comment les réflexions évoluent-elles ces dernières années au regard des enjeux de mobilité et de transition environnementale ?...  
Autant de questions posées au 1<sup>er</sup> trimestre 2024 à quelque 800 élus de communes.

Enquête menée par l'Institut COHDA du 28 février au 20 mars 2024.

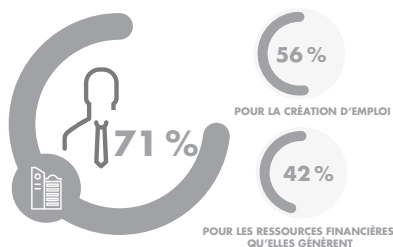
L'UNICEM Nouvelle-Aquitaine remercie les élus qui ont accordé du temps et exprimé leur avis sur un secteur d'activité essentiel pour l'aménagement du territoire, dont ils sont parties prenantes.

## LES MAIRES DE NOUVELLE-AQUITAINE ONT UNE BONNE CONNAISSANCE DE L'ACTIVITÉ DES CARRIÈRES ET DES BESOINS



### CONNAISSENT

les types d'ouvrage auxquels sont destinés les matériaux extraits



### ONT CONSCIENCE

que les besoins en matériaux vont se maintenir voire augmenter dans les années à venir

## LES ÉLUS DE COMMUNES SANS CARRIÈRE ONT DES CRAINTES...

64%

### VIS-À-VIS D'UN PROJET DE CARRIÈRE

(liées à l'environnement, aux riverains et au cadre de vie).

... QUE N'ONT PAS LES MAIRES DES COMMUNES « AVEC CARRIÈRE » !

85%

DÉCLARENT QUE LA CARRIÈRE EST UNE BONNE CHOSE POUR LEUR COMMUNE

Pourquoi ?



88%  
CONNAISSENT LE SITE



79%  
ONT DÉJÀ VISITÉ LA CARRIÈRE

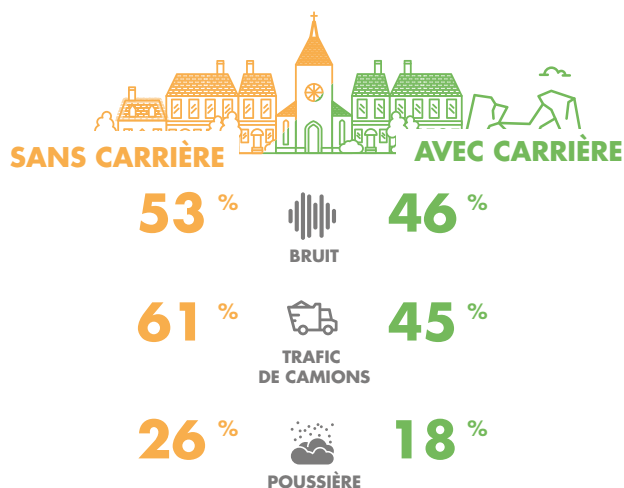
Leurs attentes ?

45%  
GESTION ET LIMITATION DES NUISANCES

39%  
DAVANTAGE DE COMMUNICATION ET DE CONCERTATION – ENVERS LES RIVERAINS, AVEC LE PUBLIC...



## LES MAIRES DE NOUVELLE-AQUITAINE PERÇOIVENT CERTAINS IMPACTS LIÉS AUX CARRIÈRES



L'EXPÉRIENCE D'UNE CARRIÈRE DANS LA COMMUNE FACILITE LA PERCEPTION DES IMPACTS LIÉS À CETTE ACTIVITÉ.

DES EXTRACTIONS ET UTILISATIONS DES MATÉRIAUX **LOCALES**

**82 %** DES MAIRES SAVENT D'OÙ PROVIENNENT LES MATÉRIAUX UTILISÉS SUR LEUR COMMUNE

### PRISE EN COMPTE DES ENJEUX ENVIRONNEMENTAUX

Plus de 6 maires sur 10 de Nouvelle-Aquitaine pensent que les professionnels des carrières prennent en compte les enjeux environnementaux dans leur activité : **une reconnaissance encore plus forte (79%) parmi les élus « expérimentés\* ».**

Une prise en compte qui passe surtout par la remise en état du site, parfois gérée par des spécialistes (pour 57 % des citations) ainsi que par les réglementations/législations (23 %).

\* ayant une carrière sur leur commune.

### POIDS DES CONTRAINTES POUR LES EXPLOITANTS : UNE CONSCIENCE PLUS AIGÛE

Pour 45 % des élus avec carrière sondés, les différentes réglementations sont une source de difficultés pour le projet de carrière, pointant les réglementations liées :

- à l'environnement (aires, espèces et habitats protégés, espace boisé classé) pour 79 %
- aux documents d'urbanisme, SCoT - Schéma de Cohérence Territoriale pour 53 % et au zonage du Plan Local d'Urbanisme pour 40 %.

**PRÈS DE LA MOITIÉ DES ÉLUS** DE NOUVELLE-AQUITAINE PERÇOIT DES EFFORTS DE LA PART DES EXPLOITANTS DE CARRIÈRE,

ENCORE PLUS,

**68 %** LORSQU'UNE CARRIÈRE EST IMPLANTÉE SUR LEUR COMMUNE

## DES SUJETS SUR LESQUELS LES PROFESSIONNELS DU SECTEUR TRAVAILLENT



### LUTTE CONTRE LE BRUIT

système d'avertisseur sonore des camions moins bruyant, capotage et bardage, aménagements des pistes et des voies de circulation...



### TRAFIC DE CAMIONS

implantation des sites au plus près des zones de consommation et des routes de desserte, remplacement des engins de transports par des bandes transporteuses...



### POUSSIÈRES

capotage et bardage, aspersion, aménagements des pistes et des voies de circulation...

POURTANT, 1 ÉLU SUR 2 DE COMMUNE SANS CARRIÈRE VOIT AUSSI DES OPPORTUNITÉS DANS UN PROJET DE CARRIÈRE

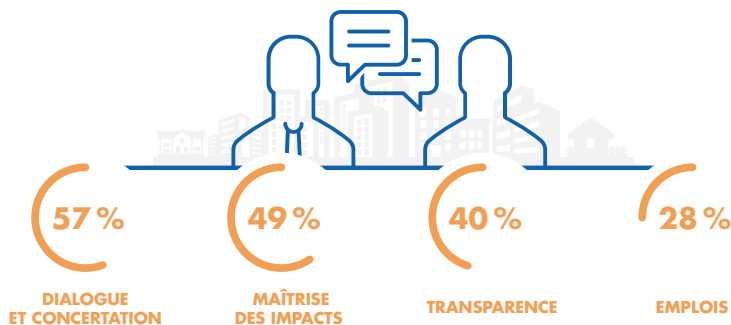


EN TERMES  
D'EMPLOIS



FINANCIÈRES

ILS ONT DES ATTENTES VIS-À-VIS D'UN PORTEUR DE PROJET



L'UNICEM NOUVELLE-AQUITAINE ET SES ADHÉRENTS S'ENGAGENT DANS CES DOMAINES :



EN ORGANISANT RÉGULIÈREMENT  
DES COLLOQUES, RÉUNIONS ET  
VISITES TECHNIQUES



EN DÉVELOPPANT LES COMMISSIONS  
LOCALES DE CONCERTATION ET DE SUIVI  
AU SEIN DES CARRIÈRES



EN PRENANT PART À DES PROGRAMMES  
D'ÉTUDES EN FAVEUR DE L'ENVIRONNEMENT  
ET DE LA BIODIVERSITÉ



EN ORGANISANT DES JOURNÉES  
PORTES OUVERTES  
« JPO » RÉGIONALES

05 56 44 95 50  
nouvelle-aquitaine@unicem.fr  
90 Cours de Verdun - 33000 BORDEAUX