

**vendredi**  
**23**  
**AVRIL 2010**



## LE DÉVELOPPEMENT DURABLE, UN LEVIER DE PERFORMANCE ÉCONOMIQUE

ET SOCIALE - Médiathèque François Mitterrand, salle Jean-Richard Bloch

-8h45 à 9h00 – Accueil des participants

-9h00 à 9h30 – Discours d'accueil des organisateurs

-9h30 à 12h00 – Atelier 1 : La Responsabilité Sociale en Entreprise

9h30 - 10h00 : « Les conditions de gestion des ressources humaines dans une entreprise durable et responsable »

- Communication de Marc Arbouche, Professeur à l'Escem, Docteur en Philosophie et Sociologie

10h00 - 12h00 : Conférence-Débat « Les outils pour la Diversité en Entreprise » animée par Le Centre pour l'Égalité et la Diversité

- La Charte de la Diversité : actions et outils de promotion de la diversité en entreprise, avec Kag Sanoussi, Secrétaire Général de la Charte de la Diversité
- Du facteur de risque juridique à la création de valeur pour l'entreprise : le réseau pour la diversité en Poitou-Charentes, avec Catherine Grandin, Directrice du Centre pour l'Égalité et la Diversité Sunergeia
- Réaliser la diversité en Entreprise : Témoignages de : Michel Droin, Gérant de la PME BATISOL Plus, Isabelle Loulmet, Déléguée au Développement Durable du Groupe LA POSTE

-12h00 à 13h30 – Pause déjeuner libre

-13h30 à 15h15 – Atelier 2 : Le Développement Durable, levier de performance et de croissance en Entreprise

13h30 - 13h50 : « le DD pour l'entreprise : de l'exercice de communication durable à la création de valeur »

- Présentation de Fabrice Mauléon, Professeur à l'Escem, Docteur en Sciences de l'Information et de la Communication, Chercheur et Auteur, Responsable de l'axe de recherche DD, RSE, Ethique du Centre de Recherche de l'Escem (CRESEM)

13h50 - 15h20 : Management Environnemental

- Pourquoi adopter une telle démarche ? présentation de Mirentchu Martinière de l'association VEE
- Définition, étapes, soutien : présenté par Stéphane Fournier, Association EI2S,
- Présentation du pré-diagnostic DD proposé par la CCI Vienne par Stéphane Pignoux
- Politiques et actions en Responsabilité Sociétale et Environnementale avec les témoignages de : André PICHOT - Géodis, Yannick HOUSSIN - Quadripack, Bruno ODIN - GDF
- Aides pour financer le management environnemental

- 15h30 à 17h00 - Atelier 3 – Table ronde mobilisation citoyenne durable

- Comment les collectivités mobilisent-elles les acteurs de leur territoire en faveur d'un développement durable ? Quel intérêt ont les élus et les citoyens organisés (Conseil de Développement, Conseil Economique et Social, Associations...) à travailler ensemble ?

Animé par James Renaud, Président du Conseil de Développement Responsable de l'agglomération de Poitiers et articulé autour des témoignages de :

- Région Poitou-Charentes : Reconversion écologique de l'économie
- Conseil Général de la Vienne : Agenda 21
- Communauté d'agglomération de Poitiers : Contrat Local Initiative Climat
- Conseil de Développement Responsable de la CAP : la croissance verte

- Espace Mendès France

-18h30 à 20h30 : Atelier 4 – Table ronde Précarité et Vulnérabilité Énergétique

- 4 millions de familles françaises concernées fin 2010 par la précarité et la vulnérabilité énergétique, comment arrêter l'escalade ?

Présentation par l'Agence Régionale d'Évaluation Environnement et Climat des zones géographiques et des populations à risques en Poitou-Charentes

Débat animé par Vincent Hulin, Journaliste France Bleu, sur les thématiques de :

- La vulnérabilité, la précarité énergétique et la misère sociale
- L'évolution du Fonds Social Logement
- Le bail à réhabilitation
- La maîtrise de l'énergie
- Les chantiers participatifs pour accéder à une isolation performante

Avec la participation de :

Agence Nationale de l'Amélioration de l'Habitat, Conseil Général de la Vienne, Caisse des Dépôts et Consignation, Ademe, Artisans du Solaire

**samedi**  
**24**  
**AVRIL 2010**

## LE DÉVELOPPEMENT DURABLE, UN ENJEU ÉNERGÉTIQUE, UN RENDEZ-VOUS

CITOYEN ET UN LEVIER DE PROGRÈS SOCIÉTAL - Village des Yourtes Place Alphonse Lepetit

-Deux sessions à 11h00 et 15h00 – Atelier 5 : Cafés citoyens

Repenser ensemble les indicateurs de qualité de vie - Café citoyen animé par Patrice Braconnier

Évaluer la richesse du territoire : quelles richesses ?

Comment à l'échelle d'un territoire comme l'agglomération de Poitiers les citoyens peuvent-ils repenser les indicateurs de qualité de vie et de développement pour mettre en avant des objectifs de bien-être, d'équité sociale, de préservation de l'environnement...

- Médiathèque François Mitterrand, salle Jean-Richard Bloch

-14h00 à 17h30 – Atelier 6 : Vivre dans un Habitat Confortable et économe

- Rénovation : quelles solutions, quels coût et pour quels résultats
- Construction : La Très Haute Performance Énergétique est-elle accessible ?
- EnR : Quelle place pour les énergies renouvelables dans l'habitat, quelles aides financières ?

Présentation de l'atelier par Lionel Poitevin, Ademe

Débat animé par Vincent Hulin, Journaliste France Bleu, avec des témoignages de :

- Axes de travail pour atteindre la norme Bâtiments Basse Consommation et au-delà
- Financement de la BBC, programmes de construction et rénovation
- Accessibilité et mise en œuvre de la Très Haute Performance Énergétique
- Rôle des éco-artisans
- Filières et formations de l'énergie renouvelable appliquée à l'habitat

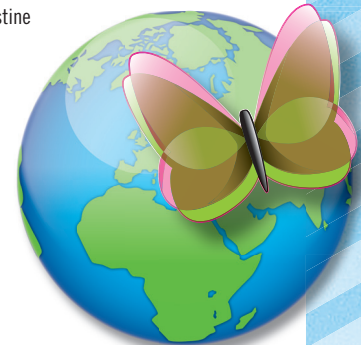
Avec la participation de :

SIPEA, l'Ademe, La Maison Économe, le Capeb, le Cabinet d'Architecte Christine Davrou, le Centre Régional des Énergies Renouvelables

- Village des Yourtes Place Alphonse Lepetit

11h00 - 18h00

- Marché des Associations citoyennes
- Animations éco-responsables
- Forum des exposants Énergie et Bâtiments Performants
- Spectacle de rue entre le village des yourtes et le parvis Notre-Dame
- Démontage des Yourtes à 18 :00 avec le public intéressé (pas de réservation nécessaire)



# FORUM DU DÉVELOPPEMENT DURABLE


**23** vendredi **24** jeudi  
**AVRIL 2010**  
**POITIERS**

Adresses des sites du Forum :

**A – Médiathèque François Mitterrand**

4, rue de l'Université - 86000 Poitiers  
Tél : 05 49 52 31 51

**Accès :**

Bus STP lignes 4-8-9  
arrêt Notre-Dame

**B – Espace Mendès France**

1 place de la Cathédrale - 86000 Poitiers  
Tél : 05 49 50 33 08

**Accès :**

Bus STP lignes 1-11-2b-12-3-5-6-B-C-N  
N2B-S14-S7  
arrêt Baptistère Saint-Jean

**C – Village des Yourtes**

Place Alphonse Lepetit  
(au pied des marches du Tribunal)  
86000 Poitiers

**Accès :**

Bus lignes 9-4-7-8-D

# FORUM DU DÉVELOPPEMENT DURABLE

**23** vendredi **24** samedi  
**AVRIL 2010**  
**POITIERS**



**NATURELLEMENT CITOYENS,  
SOYONS ACTEURS POUR  
LE CHANGEMENT**

Conception : ANCI Poitou-Charentes - Création graphique : Groupe La Poste - ANCI Aquitaine - JD - 07/09 - crédits photo : Phovoir

Un concept proposé par : école de management **escem**  
BIEN - QUE LE SAVOIR  
 PARIS - TOURS - POITIERS

En co-réalisation avec :



Partenaires institutionnels :

